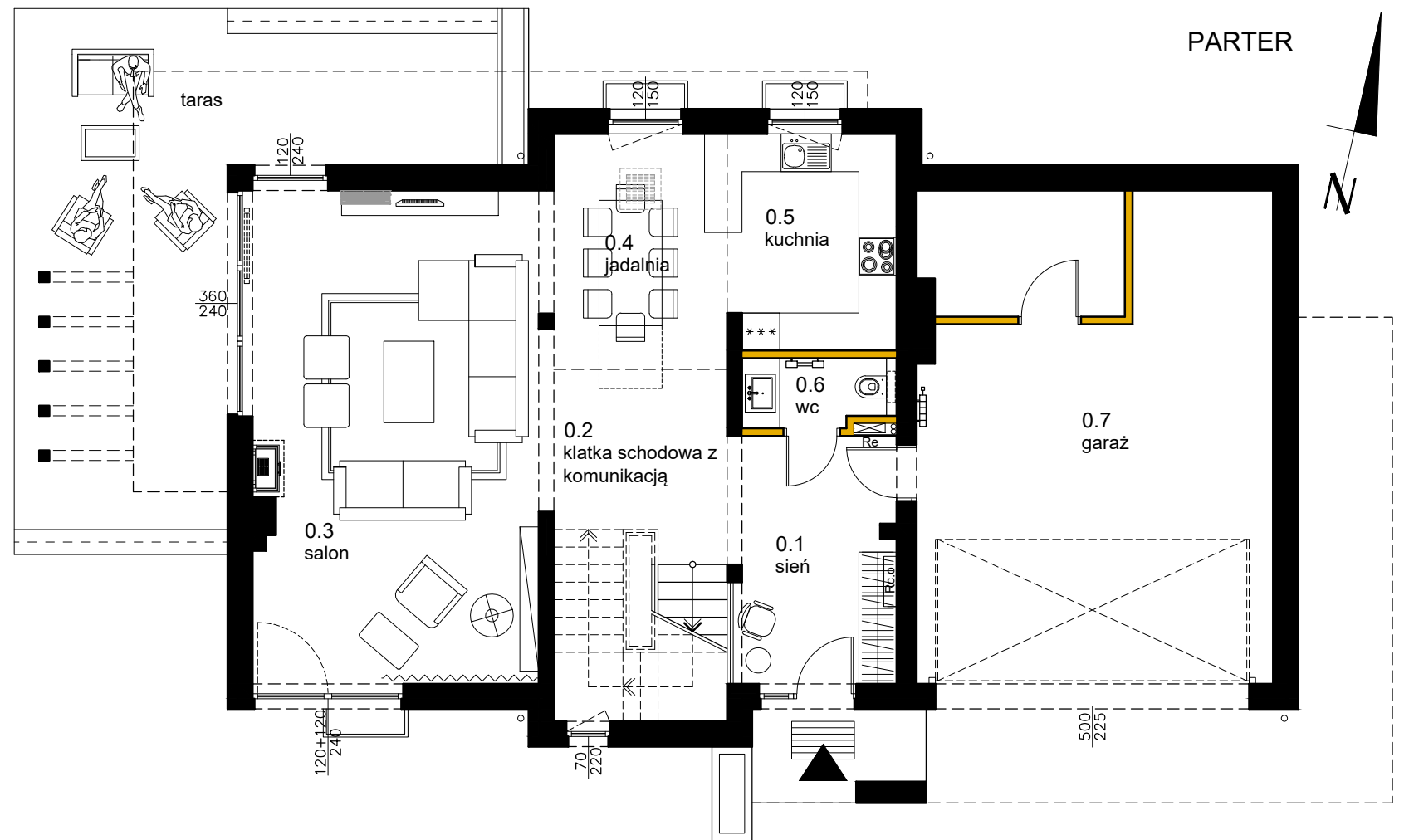


GDAŃSK, ul. Morawska

DOM JEDNORODZINNY 313/3
BUDYNEK B3



PARTER	
0.1	Sień 6,03m ² gres
0.2	Klatka schod. z komunikacją 14,53m ² parkiet
0.3	Salon 36,57m ² parkiet
0.4	Jadalnia 13,13m ² parkiet
0.5	Kuchnia 9,07m ² gres
0.6	WC 2,49m ² gres
0.7	Kotłownia 6,34m ² gres
0.8	Garaż 36,79m ² gres

PIĘTRO	
1.1	Klatka schod. z komunikacją 19,93m ² parkiet
1.2	Garderoba 6,55m ² parkiet
1.3	Łazienka 7,41m ² gres
1.4	Sypialnia 20,02m ² parkiet
1.5	Gabinet 8,58m ² wykładzina dywanowa
1.6	Pokój 21,58m ² parkiet
1.7	Pokój 22,00m ² parkiet
1.8	Łazienka 6,46m ² gres

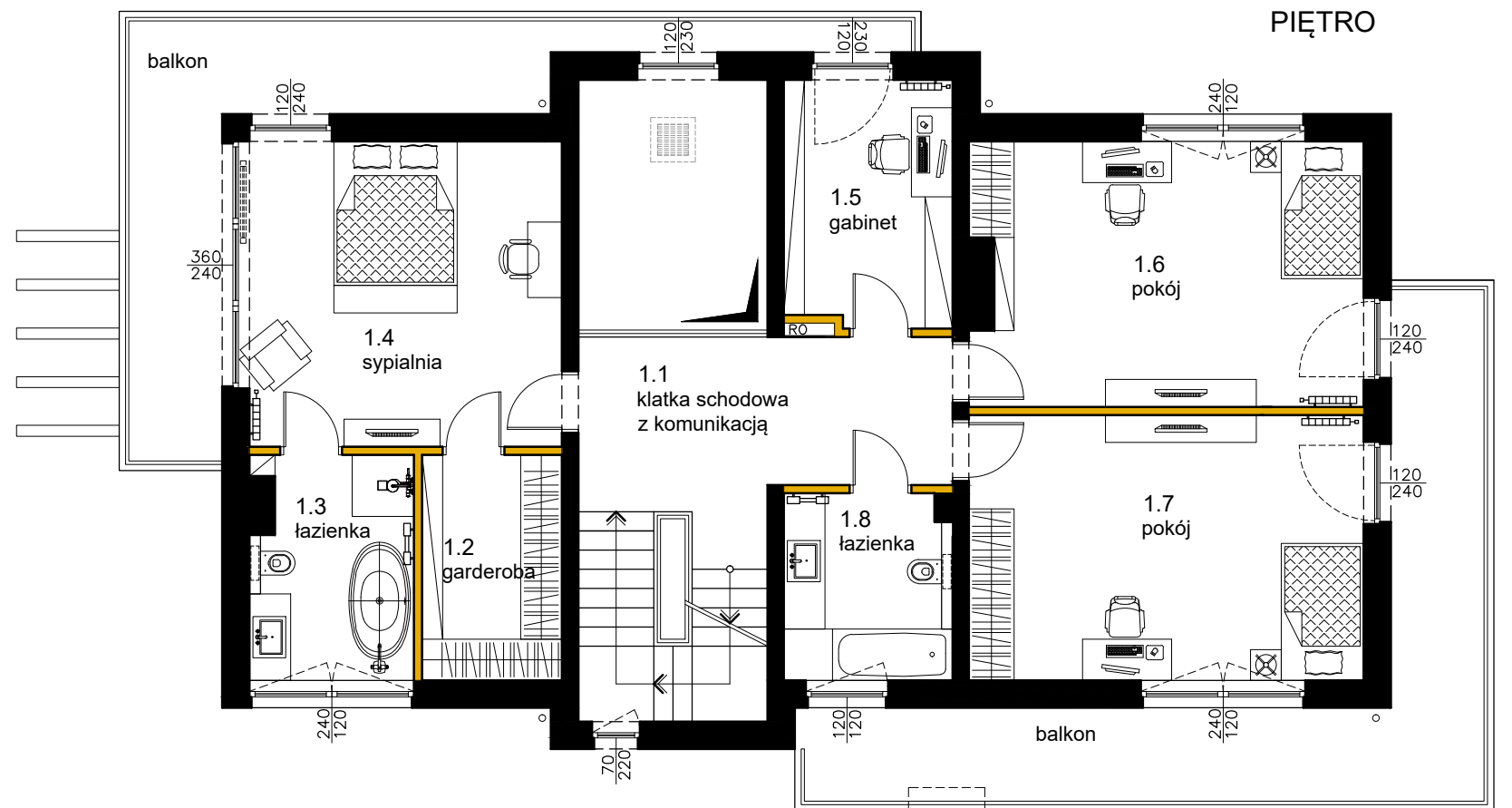
Powierzchnia użytkowa pod ściankami działowymi nadającymi się do demontażu	1,00 m ²
Powierzchnia użytkowa	124,95 m ²
Powierzchnia tarasu	41,83 m ²

Powierzchnia użytkowa pod ściankami działowymi nadającymi się do demontażu	1,81 m ²
Powierzchnia użytkowa	112,56 m ²
Powierzchnia balkonów	46,41 m ²

Łączna projektowana powierzchnia użytkowa 237,51 m²

UWAGI:

1. Powierzchnia lokalu obliczona zgodnie z PN-ISO 9836:1997
2. Aranżacja lokalu mieszkalnego ma charakter poglądowy i nie stanowi oferty w rozumieniu kodeksu cywilnego.



- ścianki działowe nadające się do demontażu
- ściany, kominy i obudowy pionów instalacyjnych

