

# Oliwa

## CENTRAL

PIWNICA B6B	
B/-1.1	Klatka schod. z komunikacją 7,09m <sup>2</sup> gres
B/-1.2	Kotłownia 5,88m <sup>2</sup> gres
B/-1.3	Pomieszczenie gospodarcze 20,51m <sup>2</sup> gres
B/-1.4	Pomieszczenie gospodarcze 7,47m <sup>2</sup> gres
B/-1.5	WC 2,24m <sup>2</sup> terakota

PARTER B6B	
B/0.1	Wiatrołap 3,79m <sup>2</sup> gres
B/0.2	WC 2,12m <sup>2</sup> terakota
B/0.3	Komunikacja 6,68m <sup>2</sup> gres
B/0.4	Salon z aneksem kuchennym 25,76m <sup>2</sup> parkiet/terakota
B/0.5	Pokój 7,32m <sup>2</sup> parkiet
B/0.6	Garaż 16,42m <sup>2</sup> gres

PIĘTRO B6B	
B/1.1	Komunikacja 7,37m <sup>2</sup> gres
B/1.2	Pokój 10,86m <sup>2</sup> parkiet
B/1.3	Pokój 10,93m <sup>2</sup> parkiet
B/1.4	Pokój 10,10m <sup>2</sup> parkiet
B/1.5	Łazienka 5,82m <sup>2</sup> terakota

Powierzchnia użytkowa pod ściankami działowymi nadającymi się do demontażu	1,81 m <sup>2</sup>
Powierzchnia użytkowa	43,19 m <sup>2</sup>

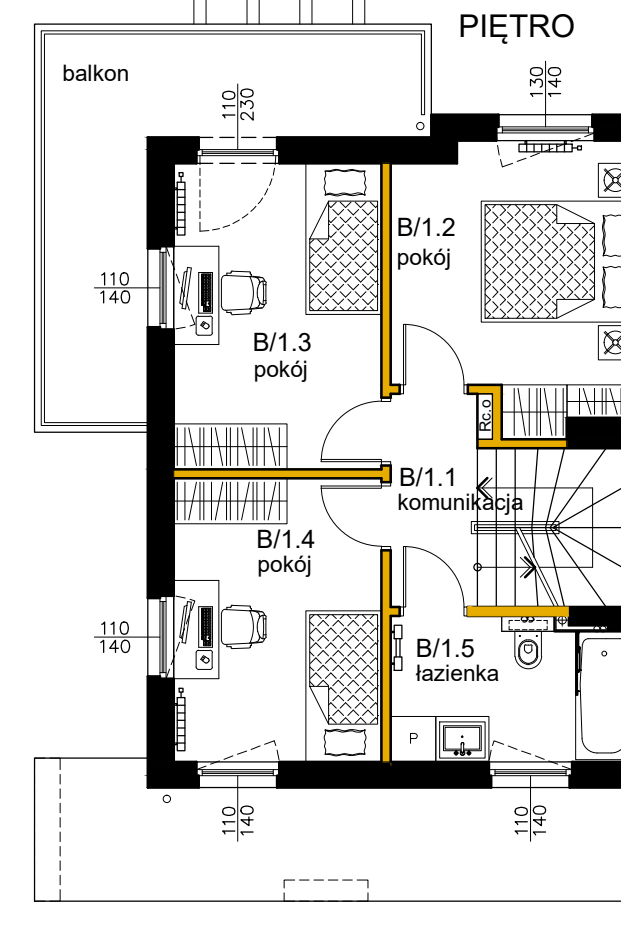
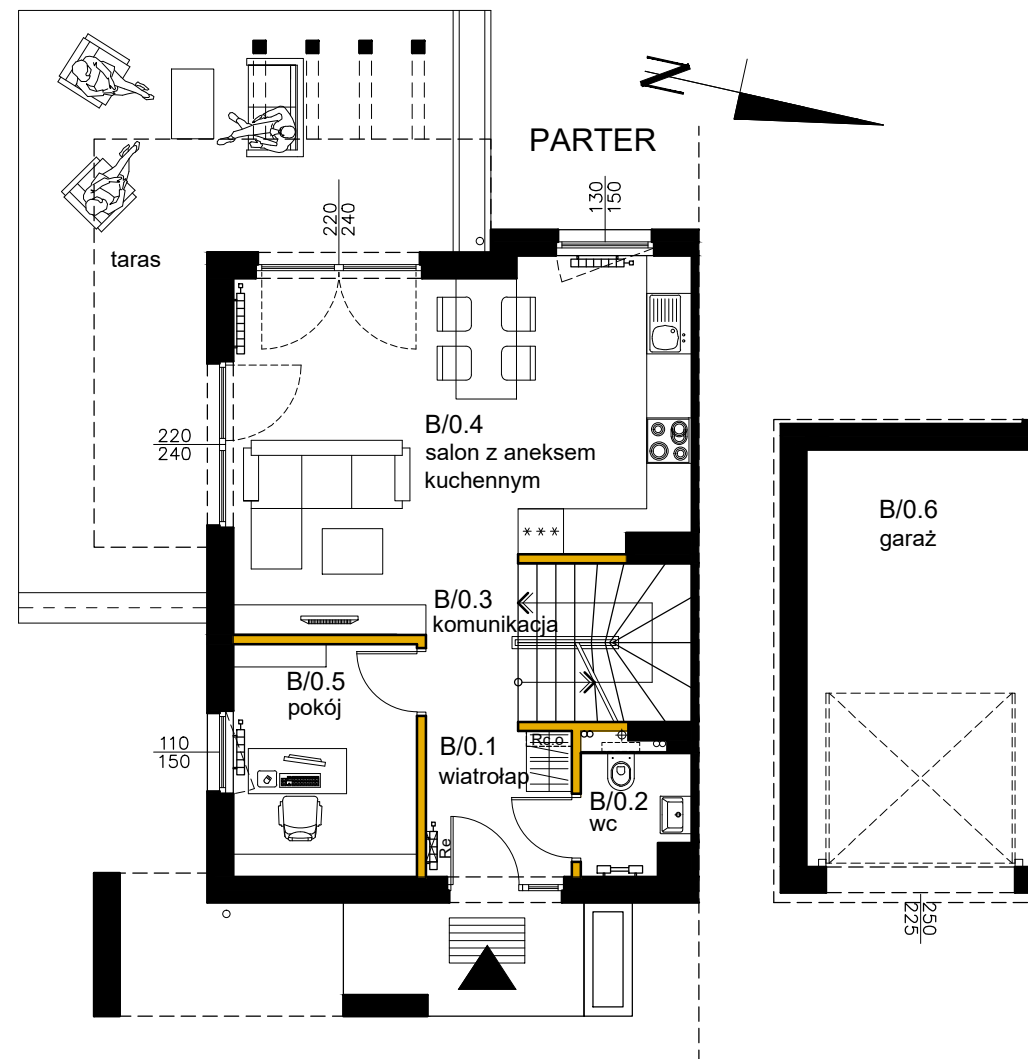
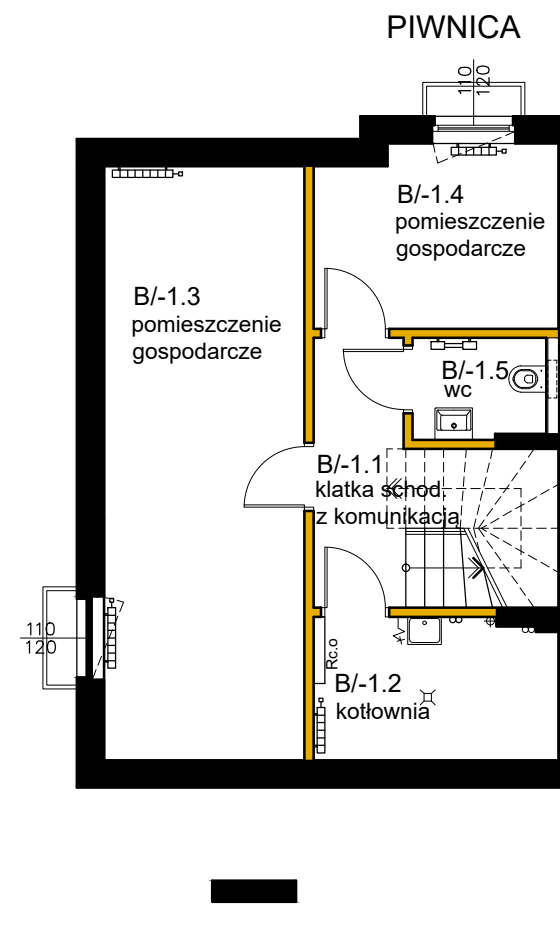
Powierzchnia użytkowa pod ściankami działowymi nadającymi się do demontażu	1,25 m <sup>2</sup>
Powierzchnia użytkowa	62,09 m <sup>2</sup>
Powierzchnia tarasu	29,64 m <sup>2</sup>

Powierzchnia użytkowa pod ściankami działowymi nadającymi się do demontażu	1,95 m <sup>2</sup>
Powierzchnia użytkowa	45,08 m <sup>2</sup>
Powierzchnia balkonu	13,72 m <sup>2</sup>

**Łączna projektowana powierzchnia użytkowa 150,36 m<sup>2</sup>**

GDAŃSK, ul. Morawska

DOM JEDNORODZINNY DWULOKALOWY 313/7  
BUDYNEK B6 LOKAL B



ścianki działowe nadające się do demontażu  
 ściany, kominy i obudowy pionów instalacyjnych

UWAGI:  
 1. Powierzchnia lokalu obliczona zgodnie z PN-ISO 9836:1997  
 2. Aranżacja lokalu mieszkalnego ma charakter poglądowy i nie stanowi oferty w rozumieniu kodeksu cywilnego.

